



Vorstellung Jürgen B. Schmidt

J. Schmidt

Unternehmerfrühstück

04.06.2013

Zur Person...

- Jürgen B. Schmidt
- Dipl.-Ingenieur
- Dipl.-Wirtschaftsingenieur
- Geb. 29.05.1967
- Verheiratet
- Zwillinge, 9 Jahre



Beruflicher Werdegang...

- Stadtwerke Rheine GmbH, 09/1984 – 09/1987
- Planungsbüro Hahm GmbH, Osnabrück, 03/1992 – 06/1994
- Stadtwerke Herford GmbH, 07/1994 – 06/1999
- Stadtwerke Münster GmbH, 07/1999 – 01/2010
- Stadtwerke Gütersloh GmbH, 02/2010 – 12/2010
- Netzgesellschaft Gütersloh GmbH, 01/2011 – 14/02/2013
- Stadtwerke Emsdetten GmbH, 15/02/2013



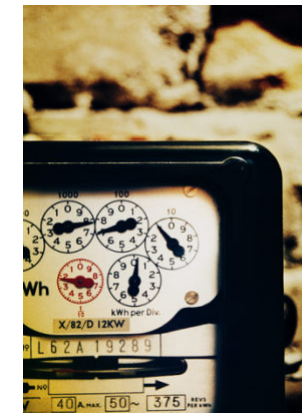
„Mit Stromspitzenlastausgleich Steuern sparen!“

■ Energieeffizienz in Unternehmen

Relevanz in Unternehmen

Was gewinnen Unternehmen durch ihr Engagement?

- Durch die Energieeinsparung ergibt sich nachfolgend eine Kostensenkung
- Steigerung der eigenen Wettbewerbsfähigkeit
- Marktdurchdringung von innovativen Effizienztechniken
- Minderung der Energieimportabhängigkeit
- Regionale Wertschöpfung
- Beitrag zum Klimaschutz als Marketing- und Imagesteigerung



■ Energieeffizienz in Unternehmen

Gesetzliche Rahmenbedingungen

Erneuerbare-Energie-Gesetz

§ 41 Reduzierung der EEG-Umlage

Mindestvoraussetzung

- Stromverbrauch > 1 GWh
- Anteil Stromkosten an Bruttowertschöpfung > 14 %
- **ab 10 GWh Einsatz Energiemanagement als neue Voraussetzung**

Stromsteuergesetz

§ 9 Befreiung von Stromsteuer

- Strom zur Stromerzeugung
- Erzeugung in räumlicher Nähe

§ 9a Befreiung von Stromsteuer

- Stromintensive Unternehmen (z.B.: Zement-, Kalk-, Gips-, Beton-, Asphalt-, Glas- und Metallherstellung)

§ 9b Stromsteuerentlastung um 25 %

- Produzierendes Gewerbe
- Steuerbetrag mindestens 250 €

§ 10 Spitzenausgleich bis zu 90 %

- prod. Gewerbe oder Land- / Forstwirtschaft
- **Einsatz Energiemanagement als neue Voraussetzung**

Energiesteuergesetz (Erdgas, Heizöl EL, Flüssiggas)

§ 54 Steuerentlastung um 25 %

- prod. Gewerbe
- Steuerbetrag mindestens 250 €

§ 55 Spitzenausgleich bis zu 90 %

- prod. Gewerbe oder Land- / Forstwirtschaft
- **Einsatz Energiemanagement als neue Voraussetzung**

Energiemanagement / -audit

- Energiemanagementsystem nach DIN EN ISO 50001 oder Umweltmanagementsystem nach EMAS
- KMU können alternativ Systeme nach DIN EN 16247-1 einsetzen

■ Energieeffizienz in Unternehmen

Strom- / Energiesteuerentlastung für prod. Gewerbe

	Voller Steuersatz	25% Entlastung (StromStG § 9b; EnergieStG § 54)		Max Spitzenausgl. (StromStG § 10; EnergieStG § 55)	
Strom	20,5 €/MWh	-25%	15,4 €/MWh	-90%	1,54 €/MWh
Erdgas	5,5 €/MWh	-25%	4,1 €/MWh	-50%	2,05 €/MWh
Flüssiggas	60,6 €/to	-25%	45,5 €/to	-39%	27,6 €/to
Heizöl EL	613,5 €/hl	-25%	460,1 €/hl	-10%	414,1 €/hl

Beispielrechnung

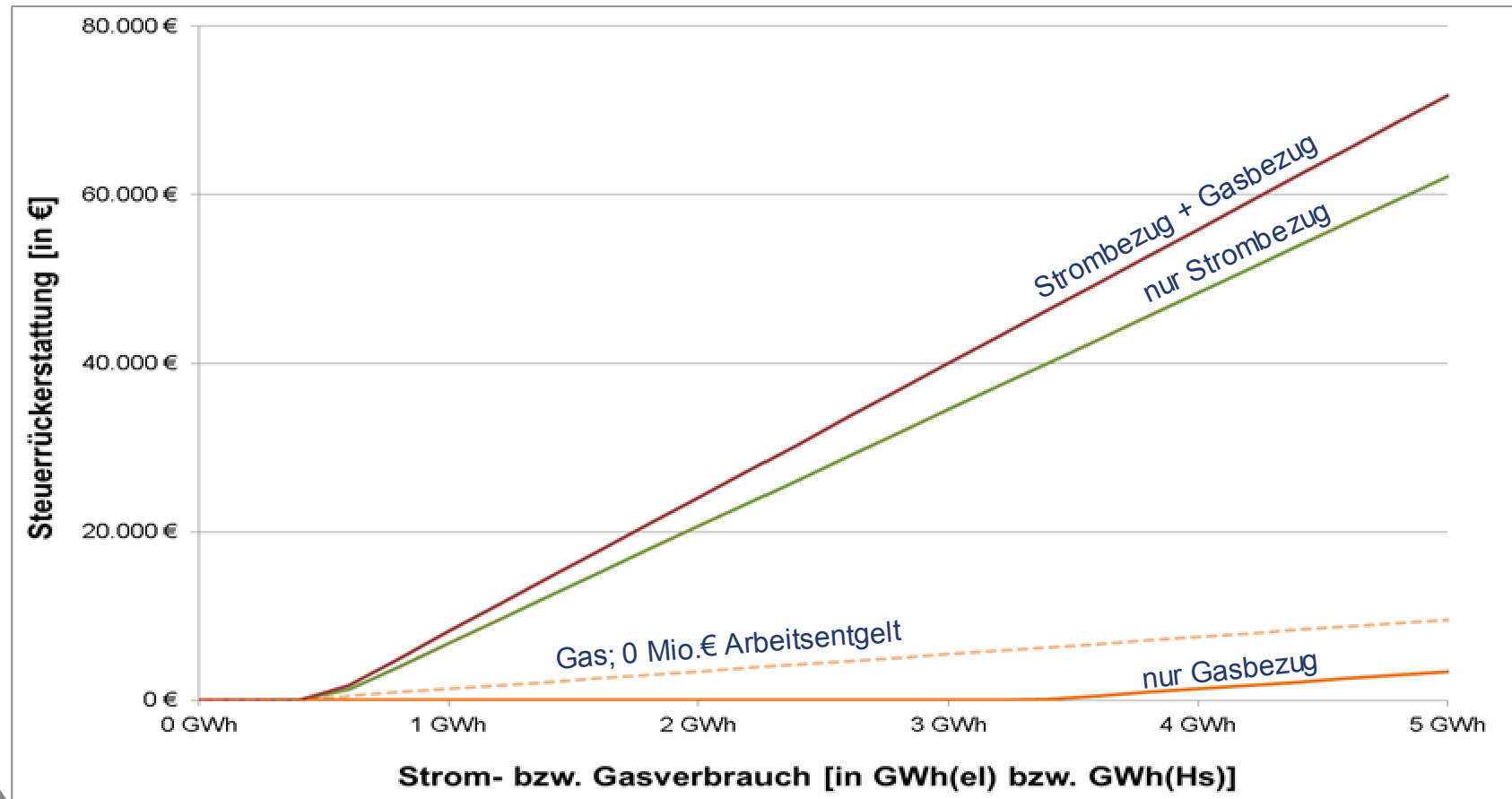
Unternehmen	A	B
Rentenversicherungs- pflichtiges Arbeitsentgelt	0,5 Mio €	2,0 Mio €
Strommenge	1.000 MWh/a	5.000 MWh/a
Energiemenge	2.000 MWh/a	8.000 MWh/a
Anrechenbare Steuer	18.120 €	98.600 €
Erstattungsbetrag	13.306 €	34.808 €

Produzierendes Gewerbe:
Unternehmen die dem Abschnitt C bis F der Klassifikation der Wirtschaftszweige des statistischen Bundesamtes zuzuordnen sind, sowie die anerkannten Werkstätten für behinderte Menschen

■ Energieeffizienz in Unternehmen

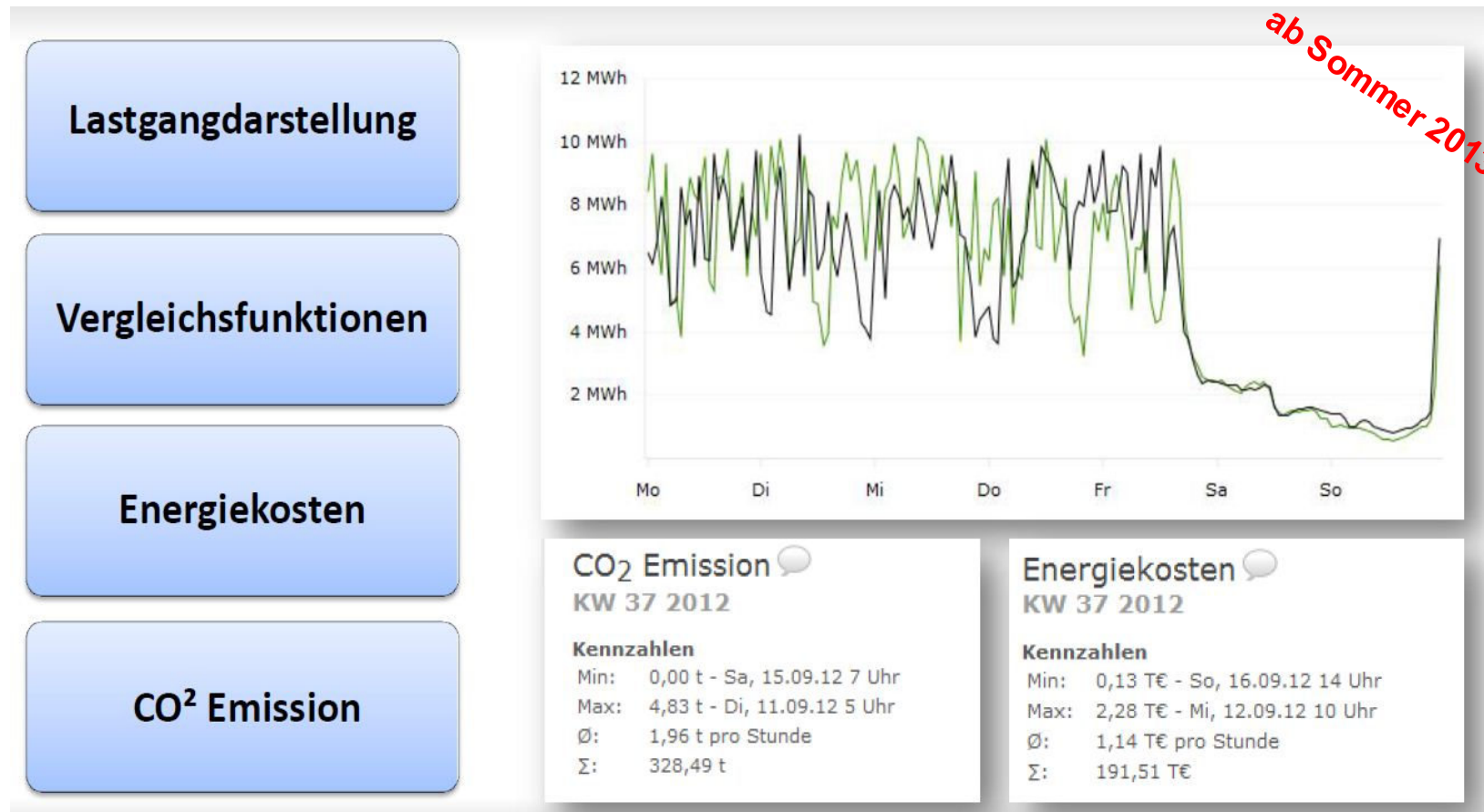
Spitzenausgleich gemäß StromStG §10 und EnergieStG §55

Beispiel: 1 Mio.€ Rentenversicherungspflichtiges Arbeitsentgelt



■ Energieeffizienz in Unternehmen

Unterstützung durch unser **neues Business-Portal 2.0**



Lastgangdarstellung und Vergleichsfunktionen ähnlich bestehendem Web-Portal 1.0
Neu: Darstellung Energiekosten und CO² Emission

■ Energieeffizienz in Unternehmen

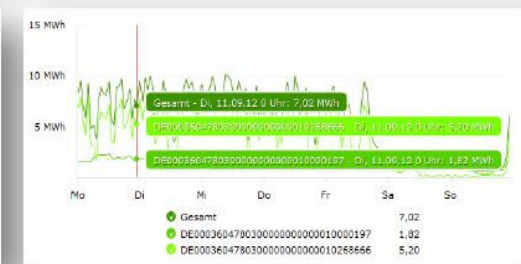
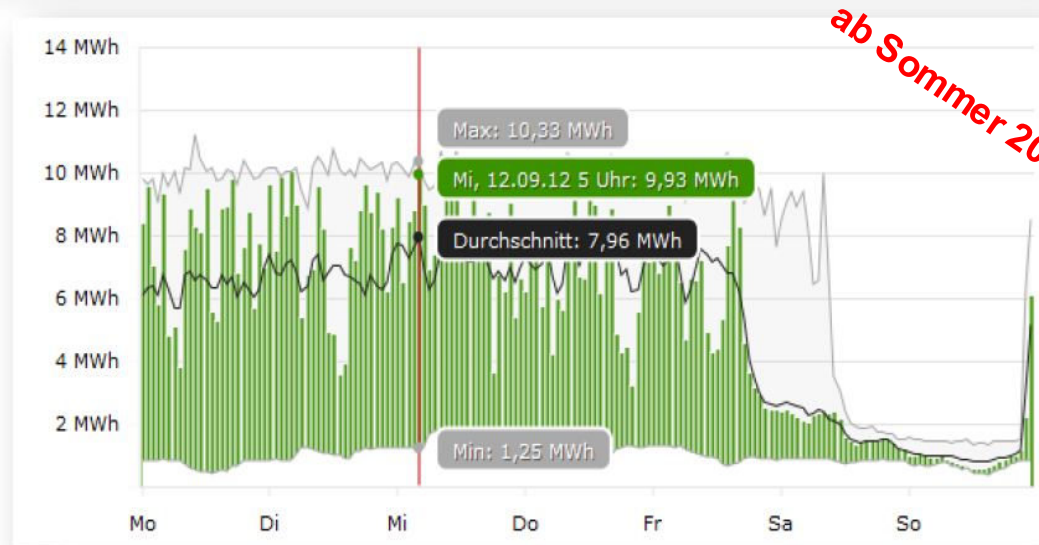
Unterstützung durch unser **neues Business-Portal 2.0**

Typwoche

Leistungsspitzen

Wochendauerline

Verbrauchsverteilung



Verbrauchsanalyse als Grundlage des Energiemanagementsystems

■ Energieeffizienz in Unternehmen

Unterstützung durch unser **neues Business-Portal 2.0**

Freies
Energiecontrolling

Untermessungen

Integration von
Produktionsdaten

Kennzahlenbildung



Erweiterungsfunktionen nach individuellem Bedarf

■ Energieeffizienz in Unternehmen

Unterstützung durch unser **neues Business-Portal 2.0**

**Preisindikation auf
Marktpreis**

Preisalarm Funktion

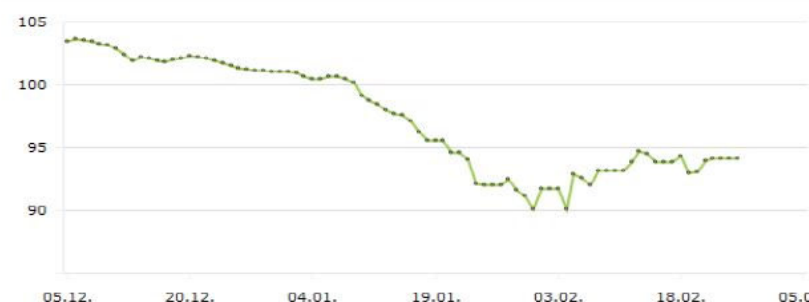
**Online
Angebotsanforderung**

Tranchendarstellung

ab Sommer 2013

EPO (€/MWh): Faktor B: BO (€/MWh): Faktor P: PO (€/MWh):

Verlauf des Gesamtpreises für den Lieferzeitraum 01.01.2014 - 31.12.2014



Dargestellt wird die Jahresprognose für 2014, welche als Grundlage der Preisbildung dient. Preistichtag für das aktuelle Angebot ist der 25.02.2013. **Bestellungen sind nur an Werktagen zwischen 9:00 Uhr und 12:00 Uhr möglich.**

Ihre Bestellungen			
Bestelldatum	Menge	Preis je Einheit	Gesamtpreis
26.02.2013 (angefordert)	50,00 MWh	94,12 €/MWh	4,71 T€
Summe der Bestellungen	50,00 MWh	94,12 €/MWh	4,71 T€

Offene Tranchen			
spätester Bestellzeitpunkt	Menge	Preis je Einheit	Gesamtpreis
20.11.2013	50,00 MWh	94,12 €/MWh	4,71 T€
Summe offener Tranchen	50,00 MWh	94,12 €/MWh	4,71 T€

Gesamt 100,00 MWh 94,12 €/MWh 9,41 T€

Es ist kein Preisalarm definiert Ändern

Neue Funktionen des Business-Portals 2.0

J. Schmidt

Unternehmerfrühstück

04.06.2013

■ Energiemanagementsysteme Informationsveranstaltungen

Leistungsangebot der Stadtwerke Emsdetten
in Kooperation mit der infas enermetric Consulting GmbH

„ Mit Stromspitzenlastausgleich Steuern sparen!“

Informationstermine

- **27.06.2013** **17:00 Uhr**
- **03.07.2013** **9:00 Uhr**

